

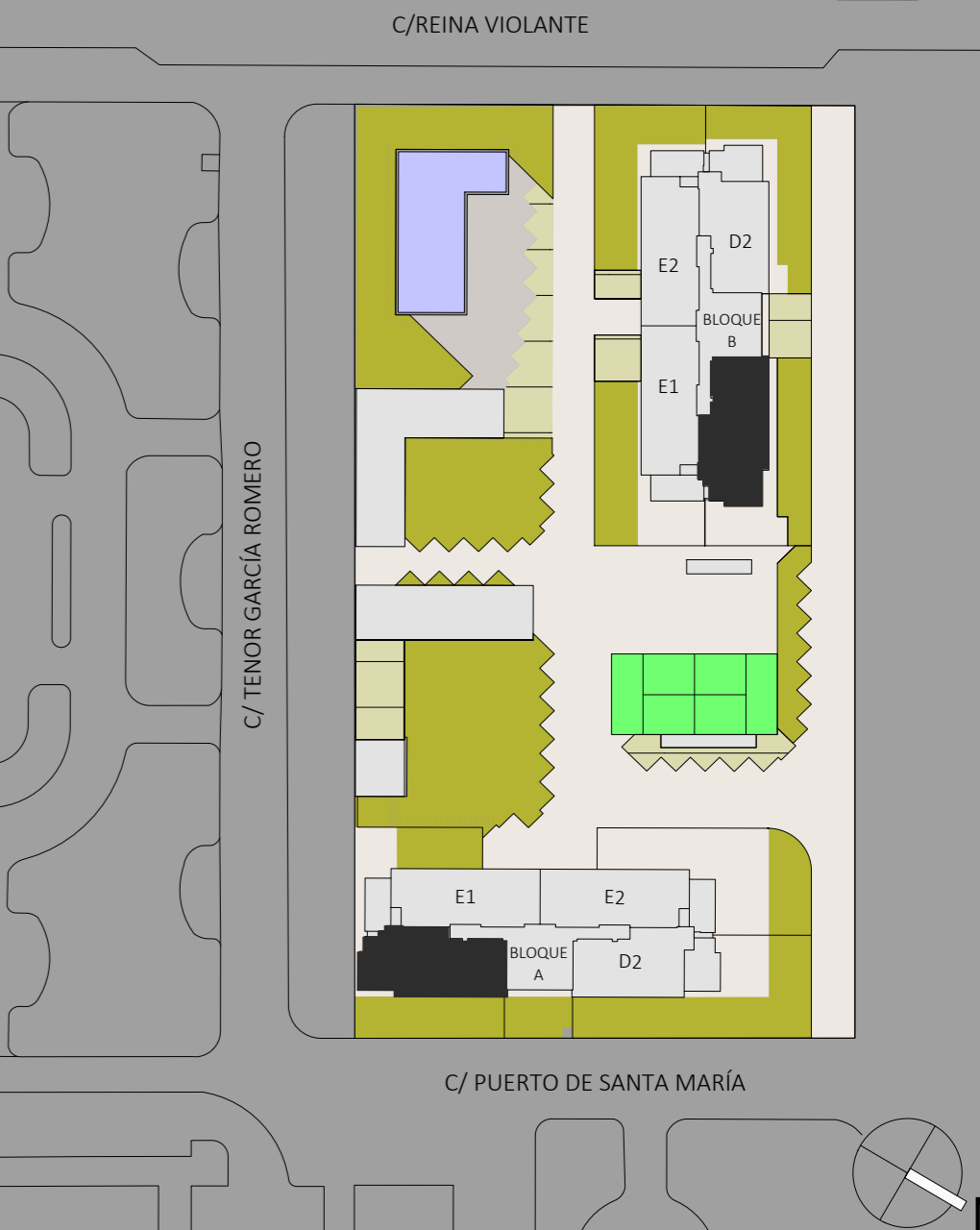
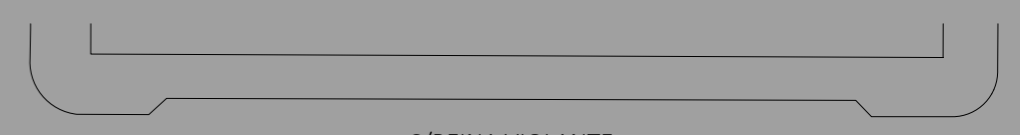
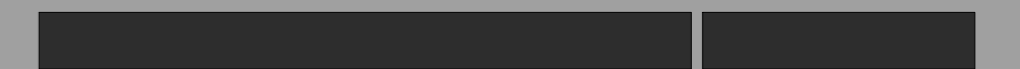


VIVIENDA TIPO D1

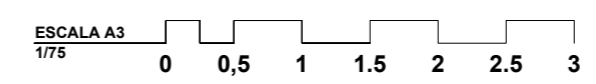
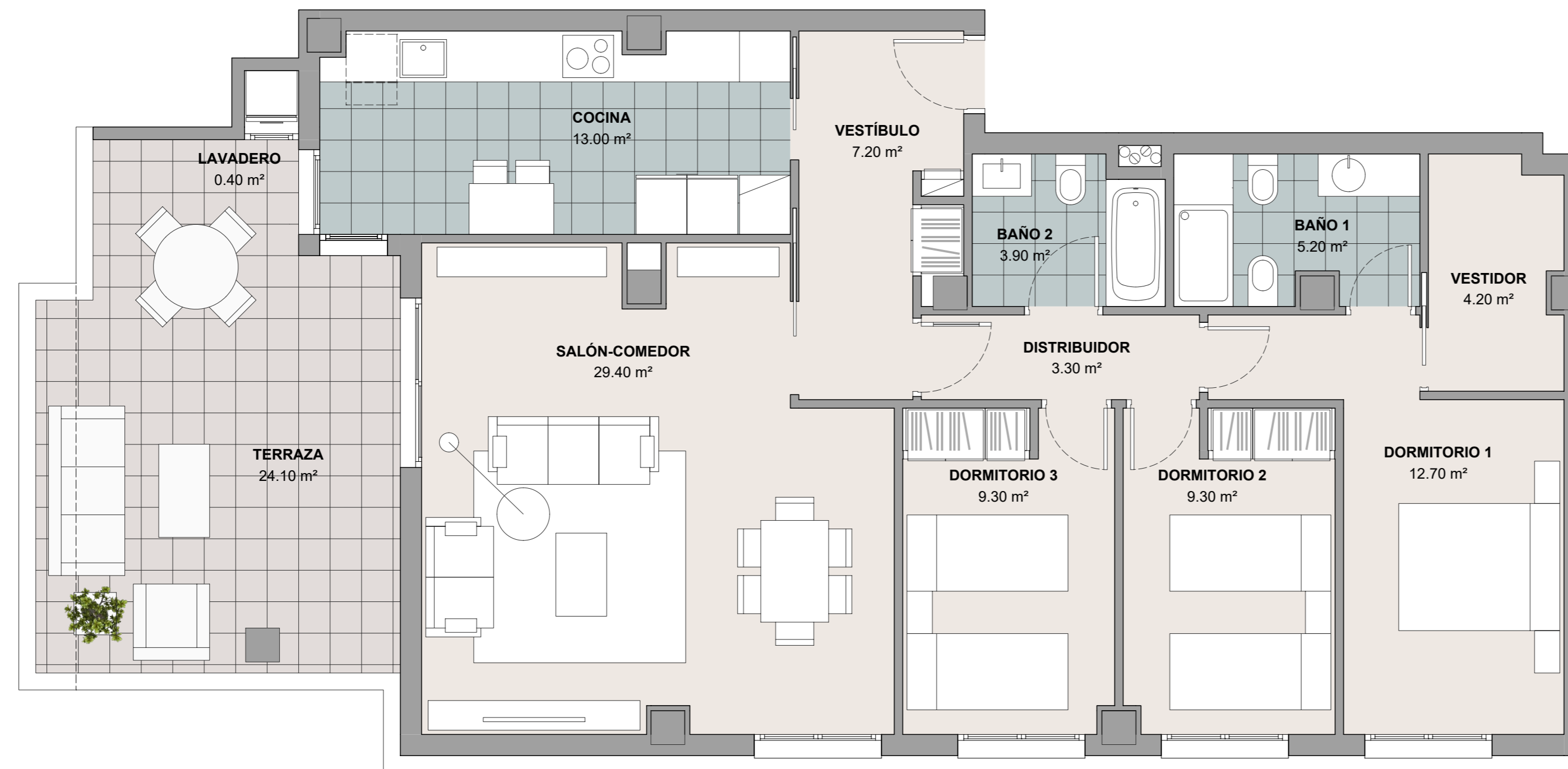
Nº DORMITORIOS: 3
PLANTAS: 10ª

BLOQUE: A y B
LETRA: D1

SUPERFICIE ÚTIL INTERIOR	97.50 m ²
SUPERFICIE ÚTIL EXTERIOR	24.10 m ²
SUPERFICIE CONSTRUIDA INTERIOR	113.90 m ²
SUPERFICIE CONSTRUIDA EXTERIOR	26.70 m ²
TOTAL SUPERFICIE CONSTRUIDA VIVIENDA	140.60 m ²



C/ Reina Violante, 5, bajo dcha / Tlf: 961 813 298
www.maestrorodrigogarden.com



Nota: Este documento tiene carácter de información comercial, sujeto a modificaciones por necesidades de obra, de obtención de licencia, o aquellas que pueda estimar en su momento la Dirección Facultativa, no siendo en consecuencia vinculante desde el punto de vista contractual. Las superficies podrán sufrir pequeñas modificaciones por exigencias municipales, o por criterios normativos y/o técnicos, aunque sin desvirtuar el modelo reflejado en esta ficha técnica. El amueblamiento general de la vivienda y el arbolado de las zonas privadas es meramente informativo.